

VÁCLAV FIALA

ZMIZELÝ SVÍČEN
POMNÍK
OBĚTEM HOLOKAUSTU
V KLATOVECH

THE VANISHED CANDLESTICK
MEMORIAL TO THE VICTIMS
OF THE HOLOCAUST
IN KLATOVY (CZ)

žula /granite, 300 x 80 x 130 cm

2012





Město Klatovy Vás zve na slavnostní odhalení

POMNÍKU OBĚTEM HOLOKAUSTU V KLATOVECH

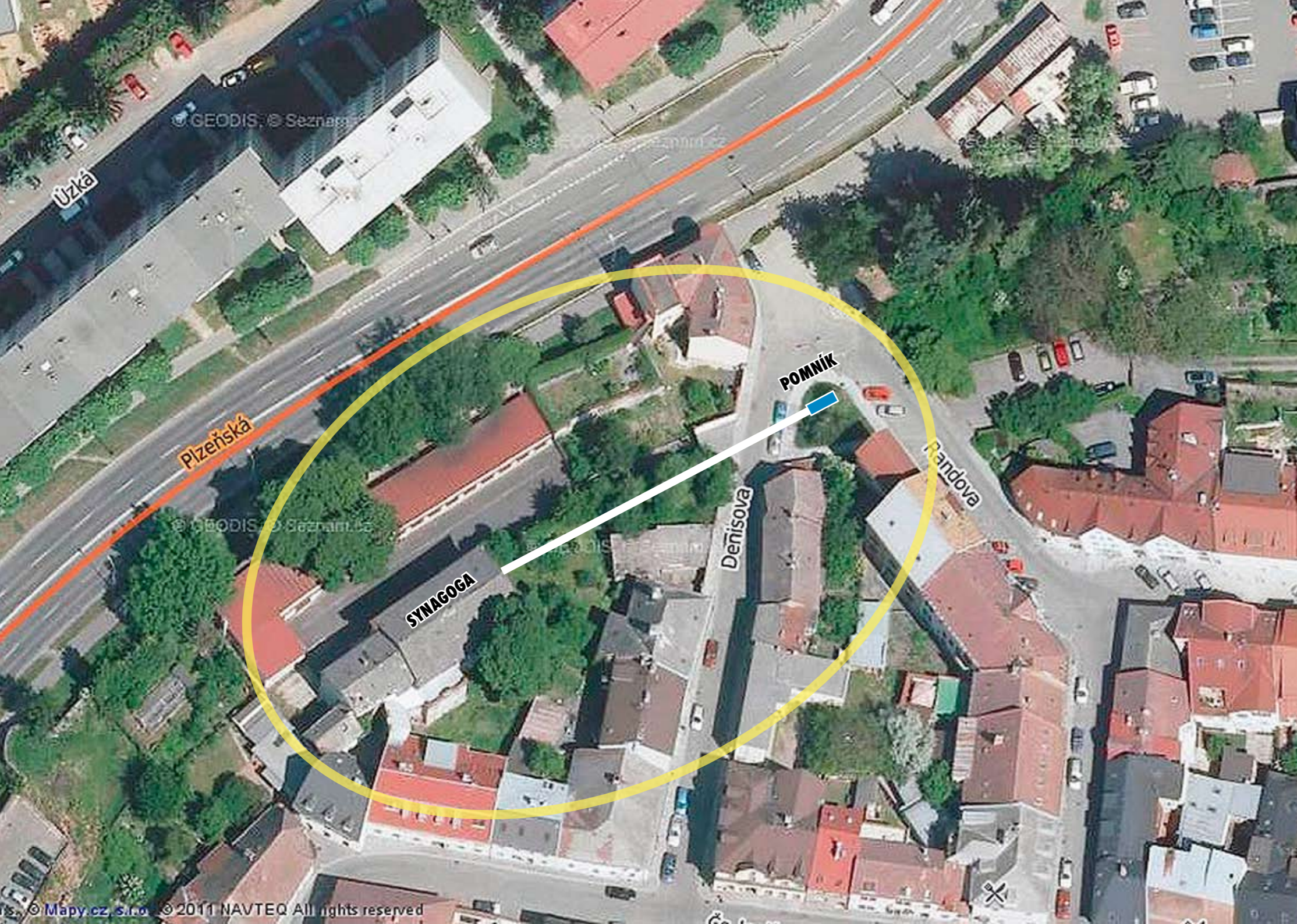
3. prosince 2012 v 15 hodin
před bývalou synagogou v Klatovech,
na souběhu ulic Randovy a Denisovy.

Pomník byl vytvořen k připomenutí památky více než 260 našich spoluobčanů,
kteří se před sedmdesáti lety stali oběťmi holokaustu.

Pomník odhalí vrchní zemský rabín Karol Sidon
za účasti významných hostů.

Po skončení slavnosti se setkáme při sklence košer vína
v Galerii 172 v ulici Čsl. legií,
kde bude zpřístupněna výstava
sochaře Aleše Veselého
STOUPÁNÍ K POČÁTKU.

| | | | | | | | |
|-------------------------------|-------------------------------|-----------------------------|---------------------------|-----------------------------|-----------------------------|--------------------------------|-------------------------------|
| Filipína Abrahamsonová | Amalie Blochová | Hana Fleischerová | Egon Kaufmann | Jindřiška Ledererová | Berta Pollaková | Benedikt Stein | Arnošt Weiner |
| Arnoštka Adlerová | Berta Blochová | Otto Fleischl | Berta Kaufmannová | Zuzana Ledererová | Berta Pollaková | Jindřich Stein | Jan Weiner |
| Leopold Barth | Elsa Blochová | Berta Fleischlová | Ferdinand Klauber | Max Löbl | Luisa Pollaková | Pavel Stein | Karel Weiner |
| Hana Barthová | Gerta Blochová | Františka Flusserová | Hugo Klauber | Beno Löffler | Alois Popper | Benedikt Steiner | Ella Weinerová |
| Jindřiška Barthová | Gisela Blochová | Klára Flusserová | Richard Klauber | Berta Löfflerová | Eduard Popper | JUDr. Rudolf Steiner | Jiřina Weinerová |
| Matylda Barthová | Gréta Blochová | Alžběta Fränklová | Rudolf Klauber | Otto Hans Lorenc | Josef Popper | Berta Steinerová | Regina Weinerová |
| Marie Baumová | Klára Blochová | Františka Fränklová | Zikmund Klauber | Olga Lorencová | Otto Popper | Berta Steinerová | Marek Weiskopf |
| Karel Beneš | Margot Blochová | Josefa Fränklová | Berta Klauberová | Regina Löwithová | Hedvika Popperová | Klára Steinerová | Františka Weiskopfová |
| Otto Beneš | Zuzana Blochová | Adolf Frenkl | Klára Klauberová | Bedřich Löwy | Růžena Popperová | MUDr. Marta Steinerová | Terezie Weiskopfová |
| Rudolf Beneš | Ludvík Bock | Josef Frenkl | Pavla Klauberová | Josef Löwy | Arnošt Ringer | Malvína Steinová | Anna Weislová |
| Zikmund Beneš | Anna Bocková | Ota Frenkl | Terezie Klauberová | Karel Löwy | Emil Ringer | Bedřich Stern | Kurt Weiss |
| Františka Benešová | Klára Bocková | Rudolf Frenkl | Lev Klein | Karel Löwy | Anna Ringerová | Berthold Stern | Berta Weissová |
| Kateřina Benešová | Hanuš Boldán | Růžena Frenklová | Alžběta Kleinová | Leo Löwy | Antonie Ringerová | Emanuel Stern | Arnošt Wiener |
| Rosa Benešová | Anna Bretová | Otto Goldbach | Anna Kleinová | Otto Löwy | Erna Roenscheinová | Ida Sternová | Hanuš Wiener |
| Albert Benisch | Richard Bruml | Julius Goldreich | Hana Kleinová | Adéla Löwyová | František Sabath | Marta Sternová | Kurt Wiener |
| Ida Benischová | Helena Brumlová | Robert Goldreich | Terezie Kleinová | Gertruda Löwyová | Karolina Sabathová | Růžena Sternová | Otto Wiener |
| Žofie Benischová | Selma Černá | Žofie Goldreichová | Pavla Kohnerová | Stela Löwyová | Alois Sachsł | Alfred Šling | Pavel Wiener |
| JUDr. Karel Berger | Berta Deutschová | Alfred Hahn | Vilém Korálek | Berta Luftová | Klára Sachslová | Rozalie Šlingová | Petr Wiener |
| Jiří Bermann | Karel Eckstein | Ota Hahn | Arnošt Kraus | Jindřiška Lustigová | Otto Schleissner | Zdeňka Šlingová | Ilsa Wienerová |
| Kurt Bermann | Bedřiška Ecksteinová | Jana Hahnová | František Kraus | Oskar Masárek | Mina Schleissnerová | Max Treichlinger | Růžena Wienerová |
| Marek Bermann | Hanuš Epstein | Pavla Hahnová | Jiří Kraus | Žofie Masárková | Vilma Schleissnerová | Rudolf Treichlinger | Julius Winterberg |
| Maxmilián Bermann | Jiří Epstein | Valerie Hahnová | Oskar Kraus | Karolina Metzkerová | Bedřich Schulz | Barbora Treichlingerová | Ervín Wolf |
| Elli Bermannová | Ota Epstein | Hermína Heimová | Oskar Kraus | Walter Pekárek | Jindřich Schulz | Erna Treichlingerová | Ida Wolfová |
| Ema Bermannová | Hana Epsteinová | Pavel Hoch | Rudolf Kraus | Alžběta Pekárková | Alžběta Schulzová | Irma Treichlingerová | Terezie Wunschová |
| Věra Bermannová | Marta Epsteinová | Markéta Hochová | Julie Krauskopfová | Bedřich Pick | Arnošt Schwarz | Marie Treichlingerová | František Zunterstein |
| Alfréd Bloch | Pavel Feldmann | Leopold Hutter | Františka Krausová | Berthold Pick | Emanuel Schwarz | Rudolf Wachtl | Jiří Pavel Zunterstein |
| Emil Bloch | MUDr. Elsa Feldmannová | Leopold Janowitz | Lili Eva Krausová | Emil Pick | František Schwarz | Hanna Wachtlová | Anna Zuntersteinová |
| Gustav Bloch | Eva Feldmannová | Klára Janowitzová | Žofie Krausová | František Pick | Karel Schwarz | Otilie Wachtlová | Růžena Zuntersteinová |
| Jindřich Bloch | Berta Felixová | Eduard Jeiteles | Luisa Landsmannová | Jiří Pick | Vilém Schwarz | Hugo Wedeles | |
| Kurt Bloch | Mořic Fischer | Anna Jeitelesová | Růžena Lažanská | Vilém Pick | Betty Schwarzová | Berta Wedelesová | |
| Otto Bloch | Malvína Fischerová | Irma Jeitelesová | Karel Lažanský | Elsa Picková | Hilda Schwarzová | Eva Blanka Wedelesová | |
| Otto Bloch | František Fleischer | Julius Katz | Rudolf Lederer | Erika Picková | Marie Schwarzová | Norbert Weil | |
| Zikmund Bloch | Ludvík Fleischer | Anna Katzová | Willi Lederer | Ida Picková | Marie Schwarzová | Rita Weilová | |
| Alžběta Blochová | Gréta Fleischerová | Pavla Katzová | Helena Ledererová | Richard Pollak | Robert Singer | Zdena Weilová | |



Synagoga a škola (1942)



Bývalá synagoga (dnešní stav)

V roce 1876 byla v Klatovech dokončena stavba synagogy podle plánů architekta Emiliana Fischera. Byla otevřena slavnostním vnesením a uložením svitků Tóry.

Centrálním místem i klatovské synagogy byl svatostánek (aron ha-kodeš), tedy schránka, ve které byla uložena Tóra. Původní desky s desaterem umístěné nad svatostánkem, stejně jako židovská hvězda ze stropu hlavní lodi se dochovaly a jsou umístěny v klatovském muzeu.

Na konci 30. let 20. století byla kapacita synagogy 212 sedadel pro muže (sedadla byla umístěna v dolní části hlavní lodi). V roce 1901 bylo zřízeno venkovní schodiště, jímž se vstupovalo do tzv. galerie, ze které sledovaly bohoslužbu ženy.

Nová výzdoba interiéru synagogy byla realizována Čestmírem Dobešem v roce 1936, kdy bylo též zavedeno elektrické osvětlení místo původního plynového.

Budova klatovské synagogy, na rozdíl od celé řady synagog v pohraničí, "přežila" i období Protektorátu Čechy a Morava, přestože i zde byl zaznamenán v roce 1941 pokus o její zničení ze strany členů pronacistické organizace Vlasta. Vnitřní vybavení však bylo během války téměř zničeno.

V 60. letech pak byla synagoga stavebně upravena pro potřeby okresního archivu, který zde zůstal až do počátku 90. let. Tyto necitlivé úpravy výrazně změnilly vnější i vnitřní ráz synagogy.

Synagoga je instituce, ale i budova. Je to místo, kde se čte Tóra (Pět knih Mojžíšových) a kde se shromažďuje lid potomků Izraelových, který každý pátek večer zahajuje posvátný šabat a rok co rok v určený čas zde slaví svátky, které mají svůj původ v dávných biblických dobách. Činí tak již téměř 2000 let, od doby, kdy byl v roce 70 n.l. Římany zničen Jeruzalémský chrám a Židé byli vyhnáni ze své země a rozptýleni do celého světa.

V Čechách žijí více než 1000 let, v Klatovech pak soustavně po roce 1848 jako výrazná menšina až do listopadu roku 1942, kdy byli téměř všichni klatovští židovští spoluobčané odvezeni transporty Cd dne 21. 11. 1942, Ce dne 30. 11. 1942 a Ez-St dne 1. 12. 1942 do Terezína a poté do vyhlazovacích táborů.

K 70. výročí odjezdu transportů byl péčí města Klatovy a za přispění dárců zhotoven tento pomník.





















OSKAR KRAUS RUDOLF KRAUS JULIE KRAUSKOPFOVÁ FRANTISK

OVÁ LILIEVA KRAUSOVÁ ŽOFIE KRAUSOVÁ LUISA LANDSMANNOV

ALA ŽANSKÁ KAREL LAŽANSKÝ RUDOLF LEDERER WILLI LEDERE

LEDEREROVÁ JINDŘIŠKA LEDEREROVÁ ZUZANA LEDEREROVÁ MA

ENO LÖFFLER BERTA LÖFFLEROVÁ OTTO HANS LORENC OLG

OVÁ REGINA LÖWITHOVÁ BEDŘICH LÖWY JOSEF LÖWY KAREL LÖW

ÖWY LÖWY OTTO LÖWY LÖWY LÖWY



ה' ינקם דמם

OBĚTEM HOLOKAUSTU

ROKU 2012

KU STÁLEMU PŘIPOMNĚNÍ A VĚČNĚMU VAROVÁNÍ

MĚSTO KLATOVY